

HALA MAGAZYNOWA-KONCEPCJA POGLĄDOWA  
 POWIERZCHNIA UŻYTKOWA : - 1505,20 m<sup>2</sup>  
 KUBATURA: ok. 4960 m<sup>3</sup>

**RZUT PARTERU  
 POZIOM 0,00 - 3,00 m**

Inwestor: GOSPODARSTWO ROLNO-HODOWLANE Sp.z o.o.  
 ul. T. Kościuszki 41, 62-241 Żydowo

Obiekt: Hala magazynowa-koncepcja

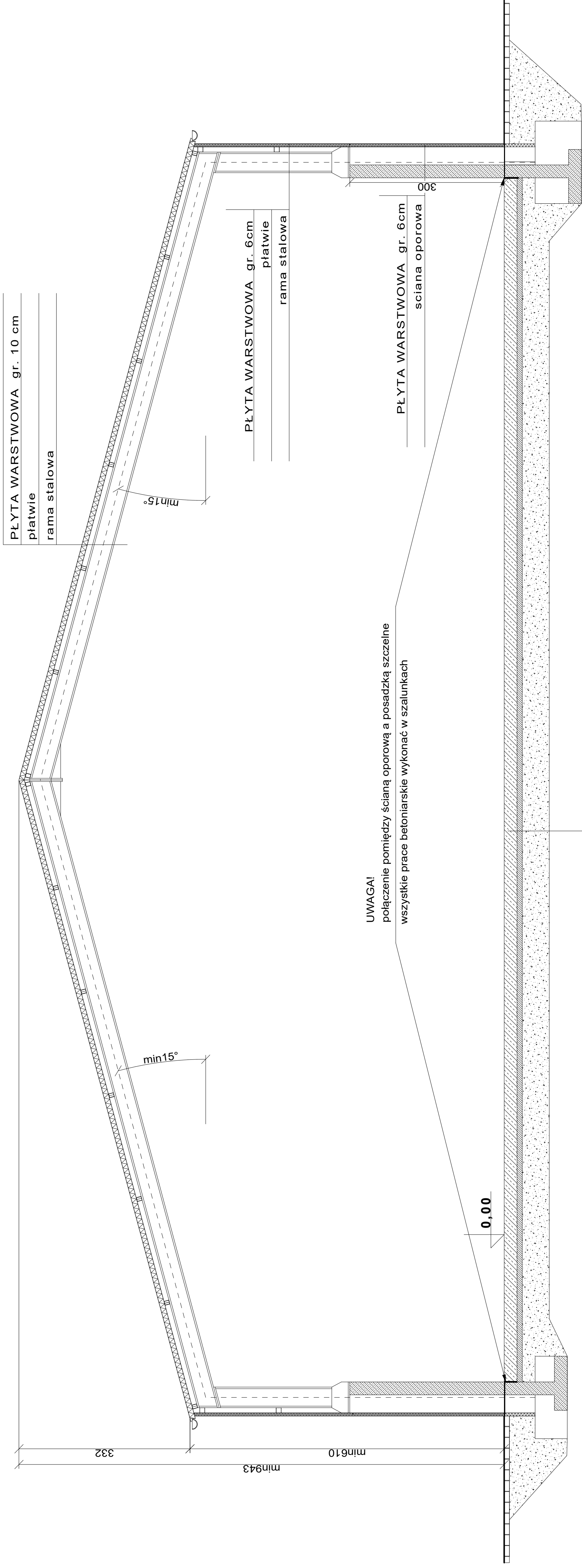
Lokalizacja: Żydowo, dz. 75/3, obręb Żydowo gm. Czerniejewo

Treść rysunku: RZUT PARTERU  
 PLANOWANEGO MAGAZYNU

Wykonał: GOSPODARSTWO ROLNO-HODOWLANE Sp.z o.o.  
 ul. T. Kościuszki 41, 62-241 Żydowo

# PRZEKRÓJ PIONOWY-KONCEPCJA POGLĄDOWA (wstępne założenia do projektu architektoniczno-budowlanego)

skala 1 : 50



PLYTA WARSTWOWA gr. 10 cm

płatwie

rama stalowa

PLYTA WARSTWOWA gr. 6cm

płatwie

rama stalowa

PLYTA WARSTWOWA gr. 6cm

ściana oporowa

## UWAGA!

połączenie pomiędzy ścianą oporową a posadzką szczelne

wszystkie prace betoniarские wykonać w szalunkach

posadzka betonowa gr. min 20 cm  
zatarta na gładko zbrojona min.obciążenie robocze 40 kN/m<sup>2</sup>  
papa termozgrzewalna x1  
chudy beton gr. 10 cm  
podsypka piaskowa

## PRZEKRÓJ PIONOWY MAGAZYN

Investor: GOSPODARSTWO ROLNO-HODOWLANE Sp.z o.o.  
ul. T. Kościuszki 41, 62-241 Żydowo

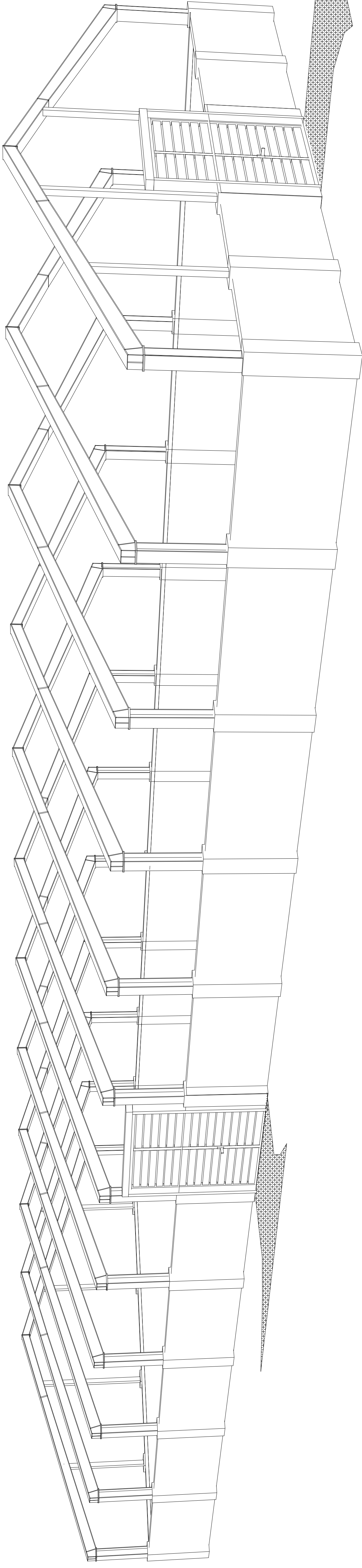
Obiekt: Hala magazynowa-koncepcja

Lokalizacja: Żydowo, dz. 75/3, obręb Żydowo gm. Czerniejewo

Treść rysunku: PRZEKRÓJ PIONOWY MAGAZYNU  
PLANOWANEGO MAGAZYNU

Wykonai: GOSPODARSTWO ROLNO-HODOWLANE Sp.z o.o.  
ul. T. Kościuszki 41, 62-241 Żydowo

Data: 16.01.2026r. Skala: 1:50 Nr rys. 2



Inwestor: GOSPODARSTWO ROLNO-HODOWLANE Sp.z o.o.  
ul. T. Kościuszki 41, 62-241 Żydowo

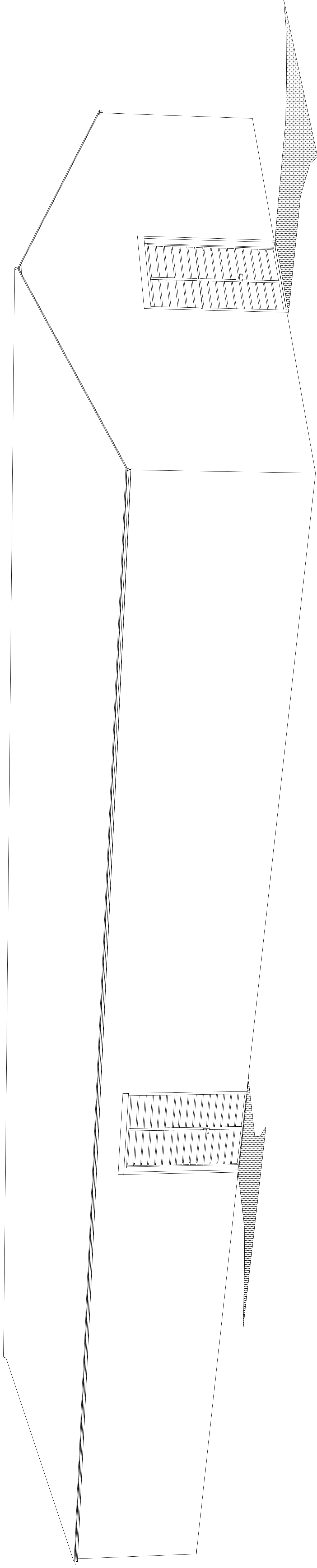
Obiekt: Hala magazynowa-koncepcja

Lokalizacja: Żydowo, dz. 75/3, obręb Żydowo gm. Czerniejewo

Treść rysunku: PERSPEKTYWA KONSTRUKCJI  
PLANOWANEGO MAGAZYNU

Wykonat: GOSPODARSTWO ROLNO-HODOWLANE Sp.z o.o.  
ul. T. Kościuszki 41, 62-241 Żydowo

Data: 16.01.2026r. Skala: ----- Nr rys. 3



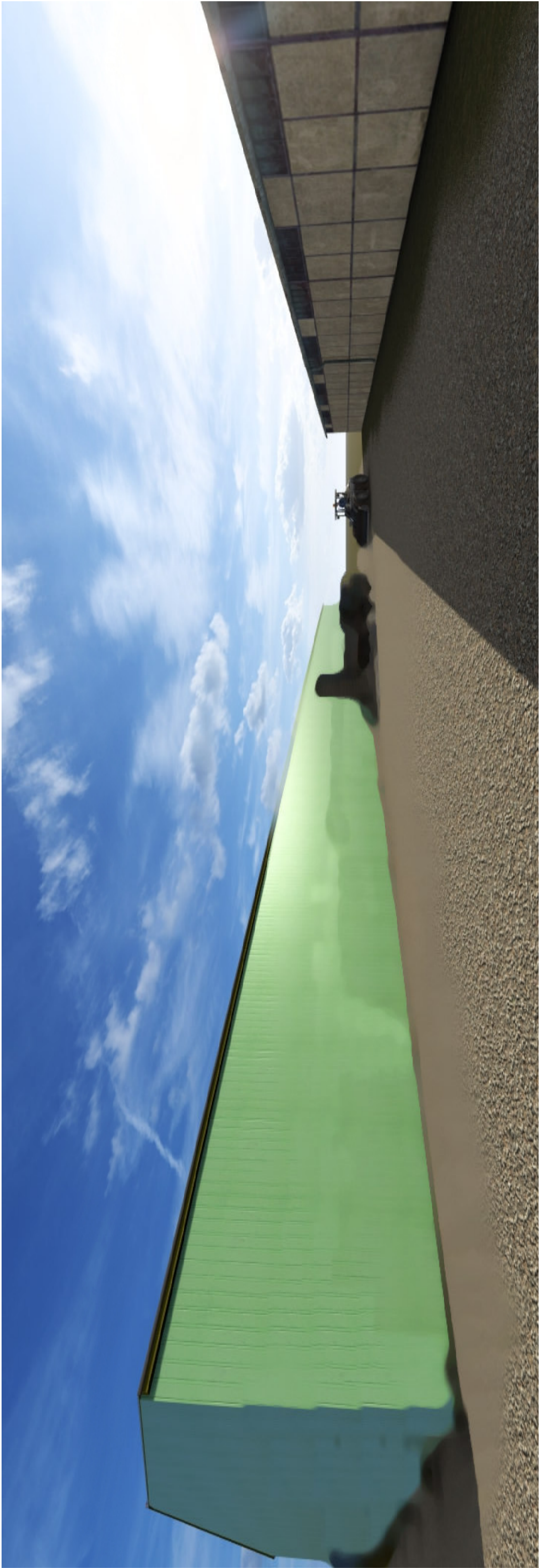
Investor: GOSPODARSTWO ROLNO-HODOWLANE Sp. z o.o.  
ul. T. Kościuszki 41, 62-241 Żydowo

Obiekt: Hala magazynowa-konceptcja

Lokalizacja: Żydowo, dz. 75/3, obręb Żydowo gm. Czerniejewo

Treść rysunku: PERSPEKTYWA  
PLANOWANEGO MAGAZYNU

Wykonał: GOSPODARSTWO ROLNO-HODOWLANE Sp. z o.o.  
ul. T. Kościuszki 41, 62-241 Żydowo



Inwestor: GOSPODARSTWO ROLNO-HODOWLANE Sp.z o.o.  
ul.T.Kościuszki 41, 62-241 Żydowo

Obiekt: Hala magazynowa-koncepcja

Lokalizacja: Żydowo, dz. 75/3, obręb Żydowo gm. Czerniejewo

Treść rysunku: Wizualizacja 1  
PLANOWANEGO MAGAZYNU

Wykonat: GOSPODARSTWO ROLNO-HODOWLANE Sp.z o.o.  
ul.T.Kościuszki 41, 62-241 Żydowo

Data: 16.01.2026r. | Skala: ----- | Nr rys. 4